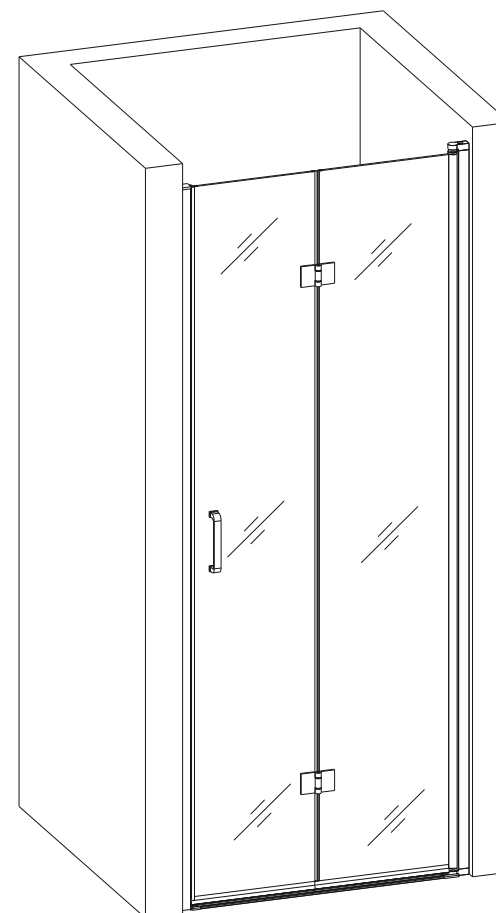


LIDO

ZUHANYAJTÓ BEÉPÍTÉSI ÚTMUTATÓ



Tisztelt vásárlónk!
Köszönjük, hogy az általunk forgalmazott zuhanykabint választotta.
Ahhoz, hogy a termékkel maradéktalanul elégedett legyen, kérjük, tartsa be az alábbi beszerelési és használati utasításokat, a beszerelést bízsa a márkaszervizre. Ha kérdése van, forduljon bizalommal a termék forgalmazójához.

Megjegyzés:
Termékeinket folyamatosan fejlesztjük, ezért apróbb eltérések előfordulhatnak az összeszerelési útmutatóhoz képest. Az esetleges kellemetlenségeikért előre is elnézésüket kérjük.

Adatlap:

Méret: 80x195 vagy 90x195 cm
Üveg: 6 mm vastag biztonsági
Minőség: I. osztály
Származás: P.R.C.
Anyag: Kabinfal: biztonsági üveg
Profil: alumínium

Beépítés előtt....

A kabin összeszerelését mindig bízsa szakemberre.
A munkák megkezdése előtt a beszerelést végző szakember figyelmesen olvassa el ezt a beépítési útmutatót, és ellenőrizze le minden komponens épségét, és meglétét.

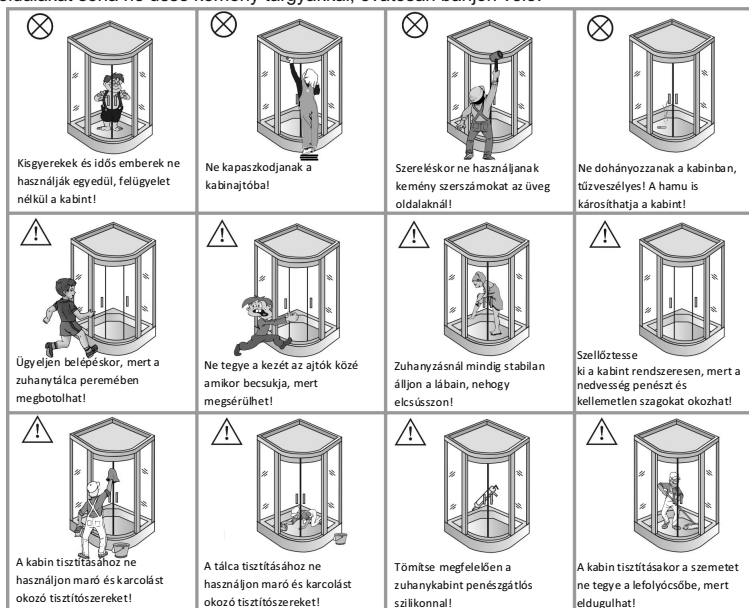
Figyelem!

A kabin csomagolását a lehető legnagyobb épségben a telepítés befejeztéig meg kell őrizni!
Amennyiben bármely komponens hiányzik, vagy sérült, a kabin beépítését NE kezdje meg!

A zuhanykabin fürdőszobai elhelyezése előtt győződjön meg az alapterület vízszinteségéről, valamint az oldalfal felületek függőlegességéről –egyenességéről.

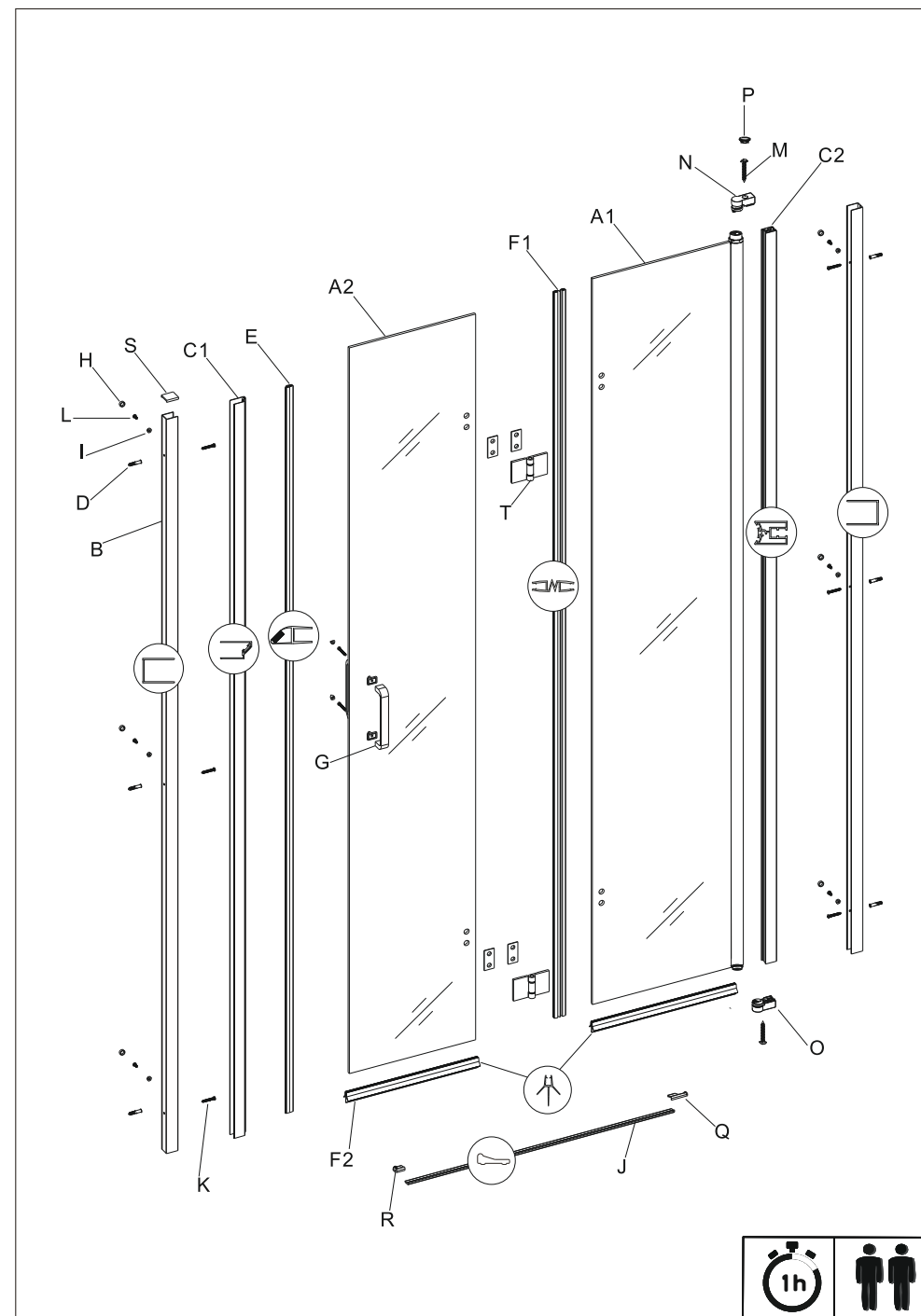
Az üveg alkatrészeket mindig függőlegesen tartva szállítsa!

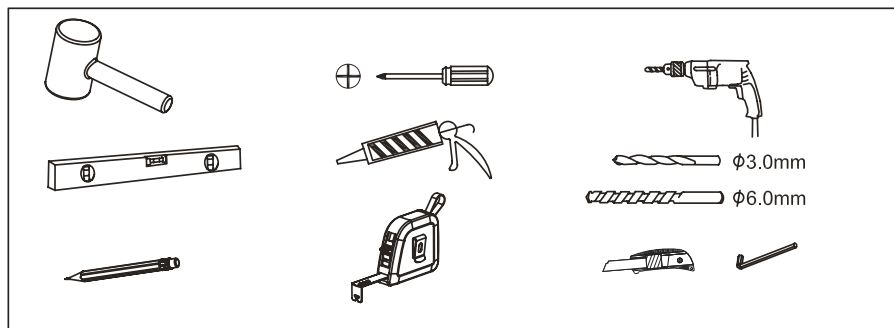
Az üveg oldalakat soha ne üsse kemény tárgyakkal, óvatosan bánjon vele!



Az összeszerelés lépései:

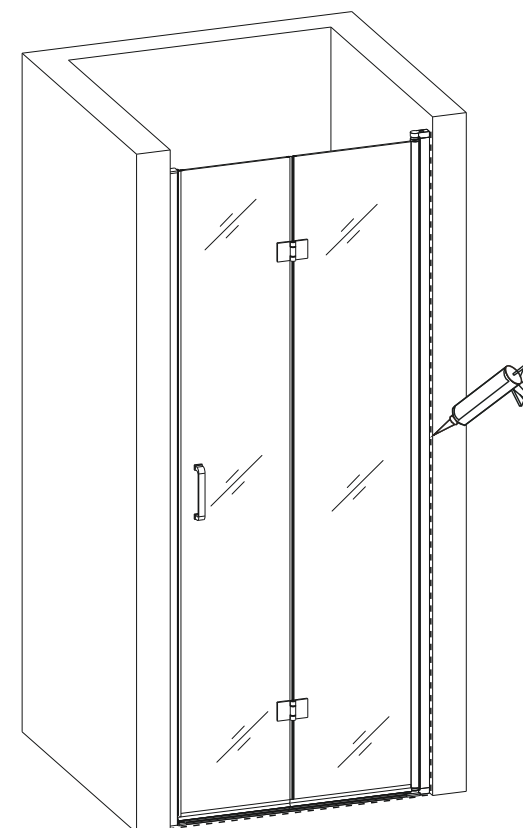
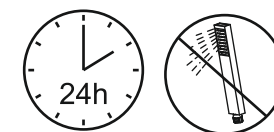
A képeken látható módon szerelje össze a kabint.

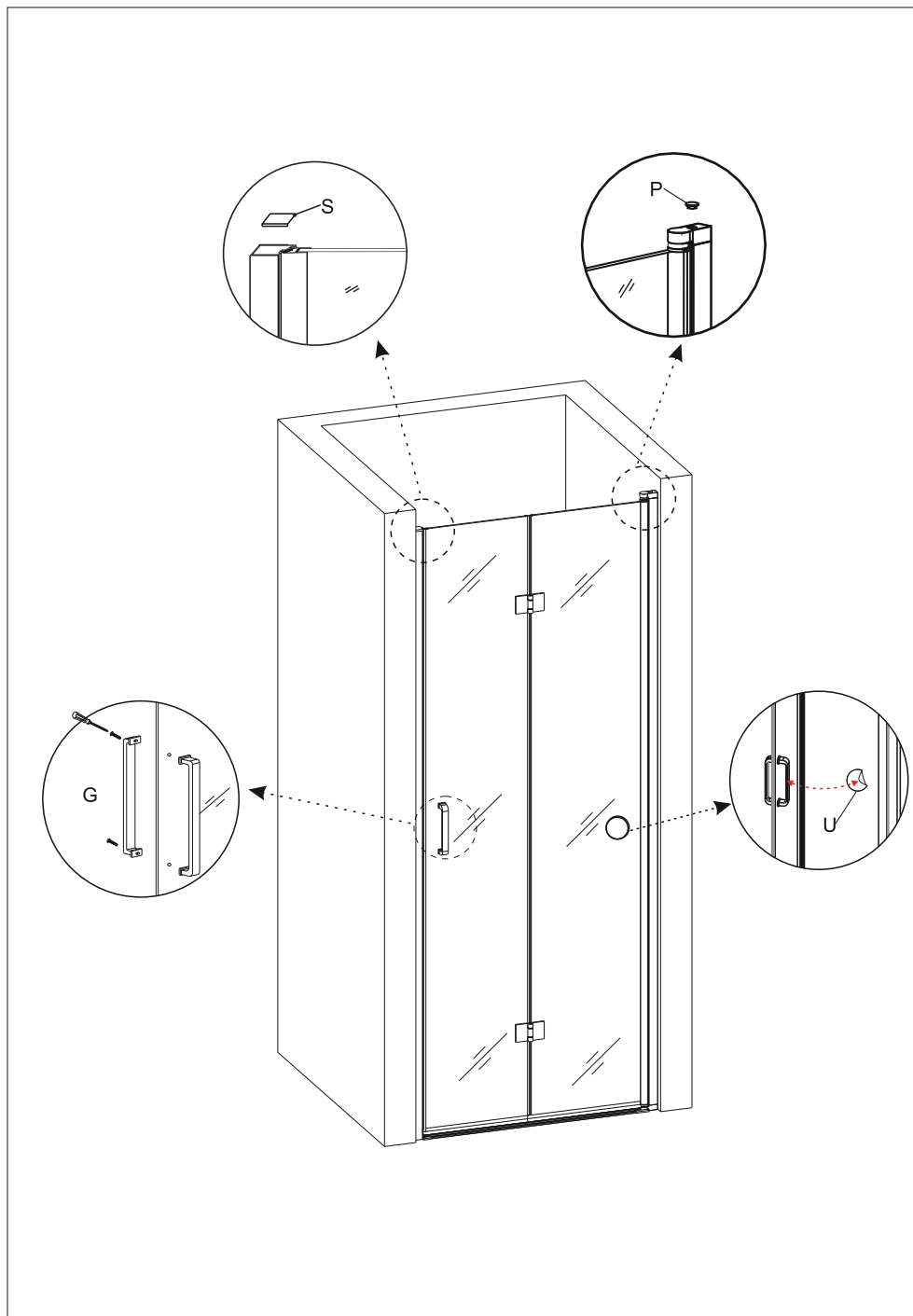




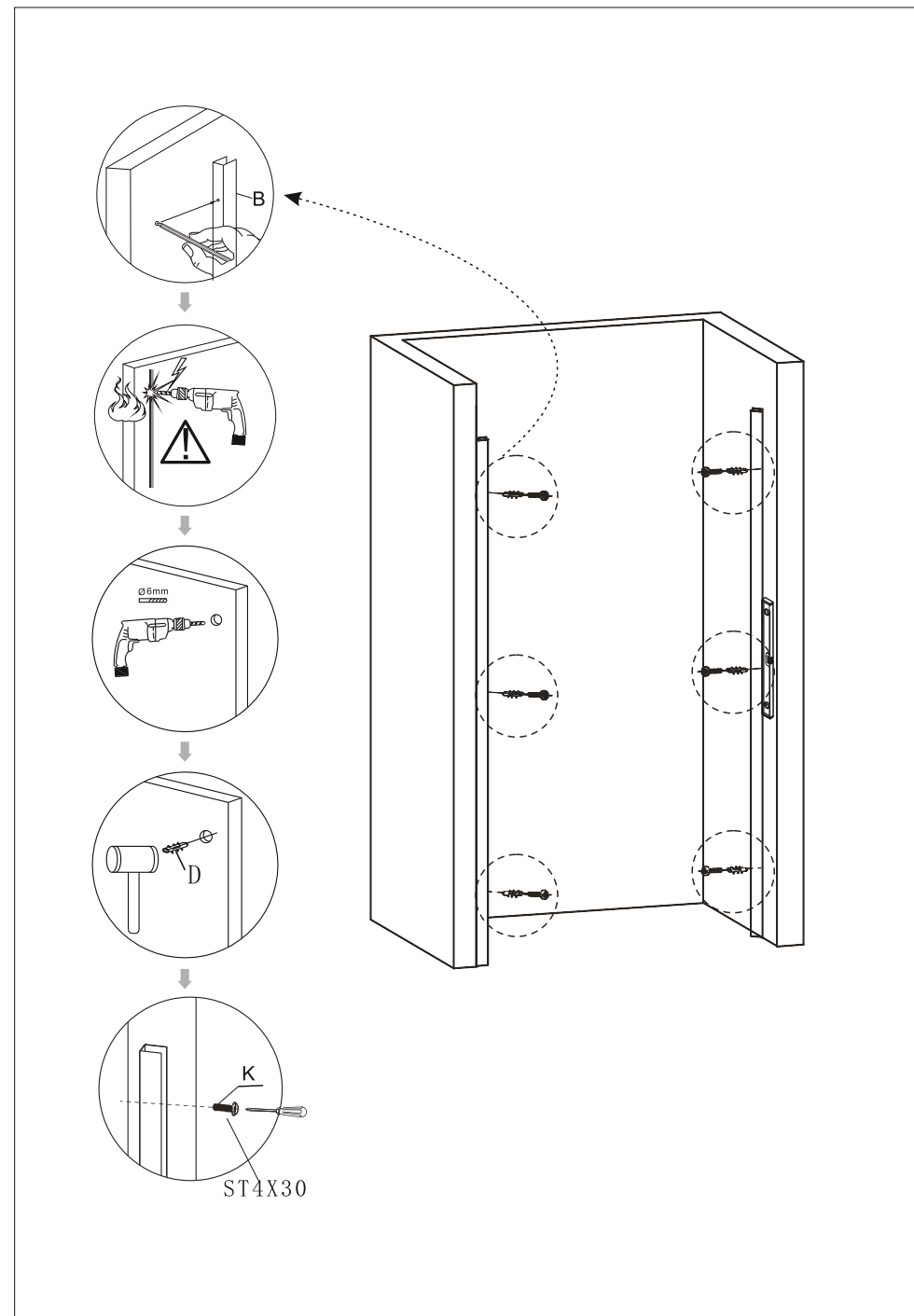
A1		1
A2		1
B		2
C1		1
C2		1
D		6
E		1
F1		1
F2		2
G		1
H		6
I		6

J		1
K		6
L		6
M		2
N		1
O		1
P		1
Q		2
R		2
S		1
T		2
U		1

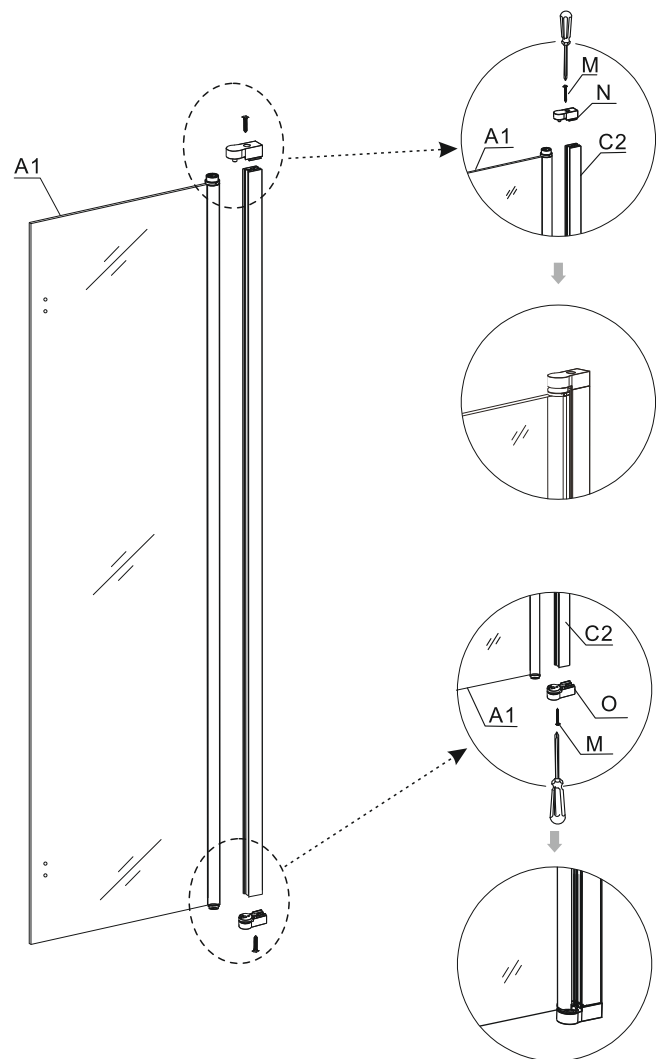




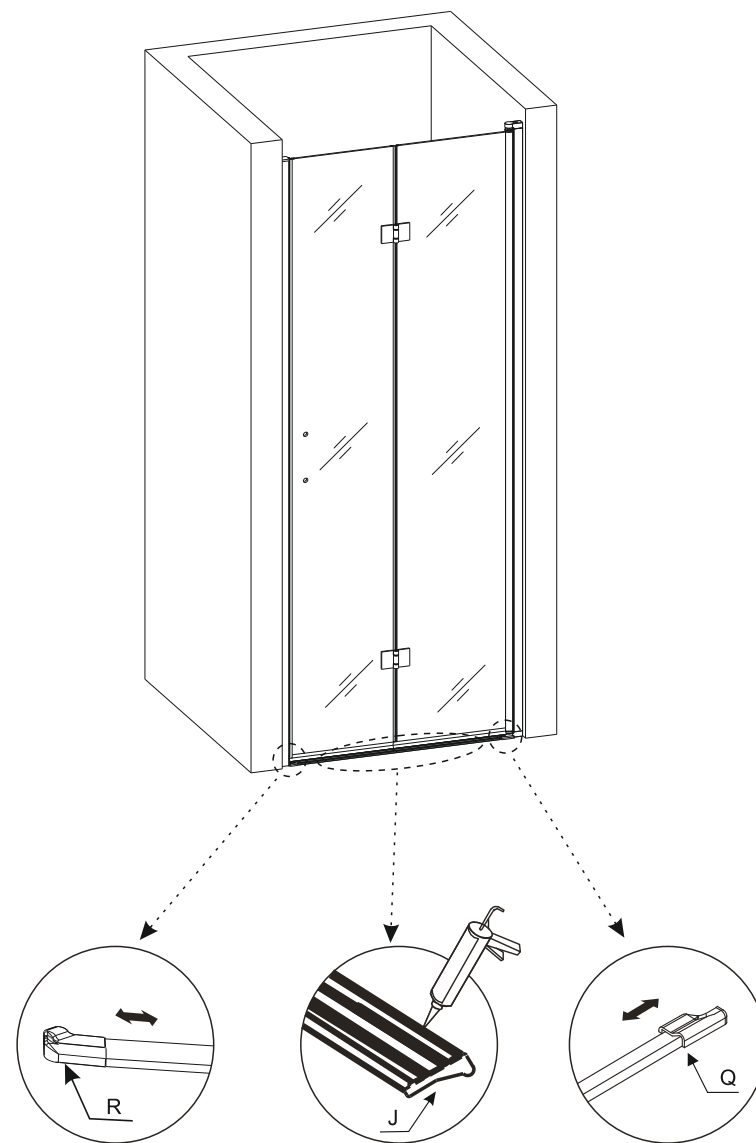
11



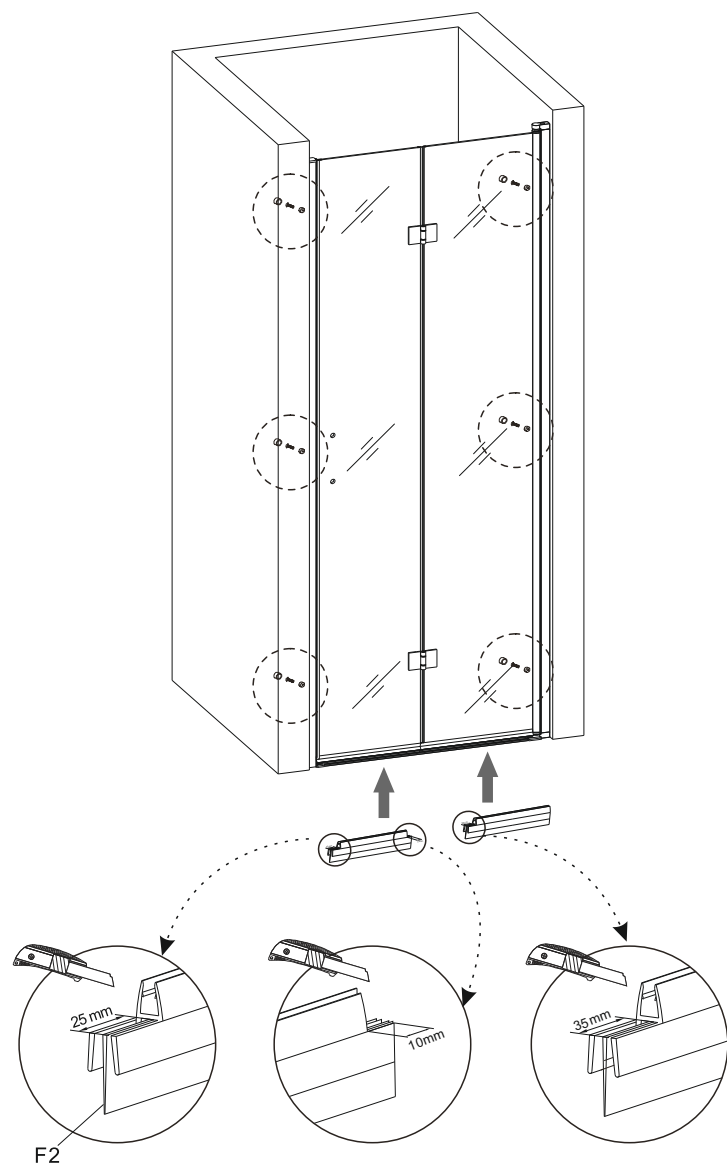
4



5

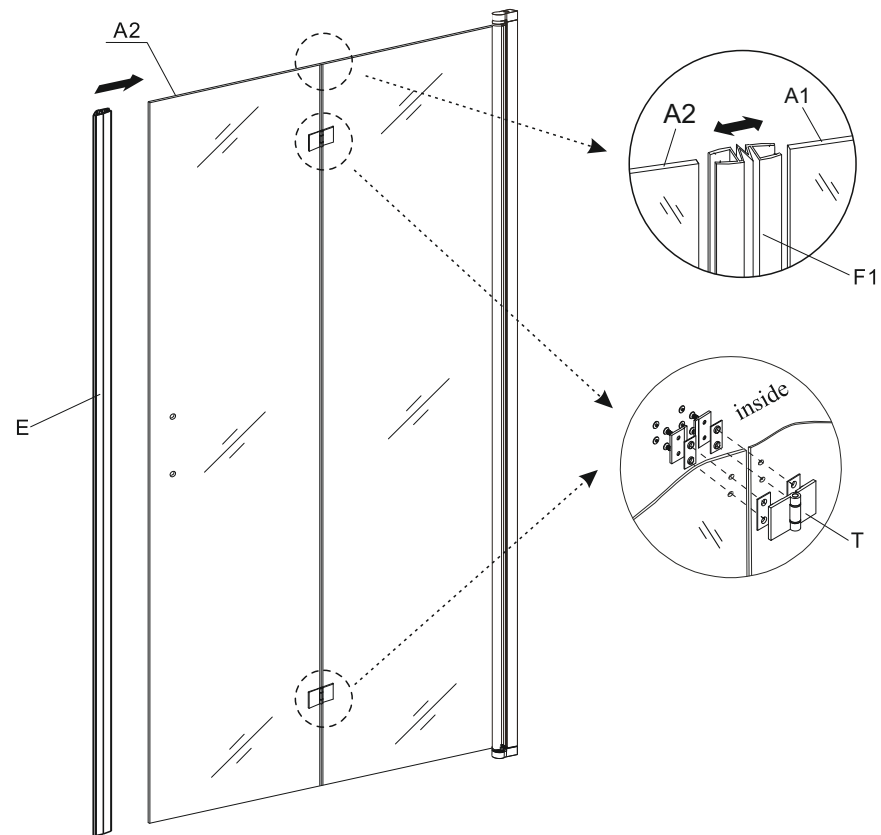


10



F2

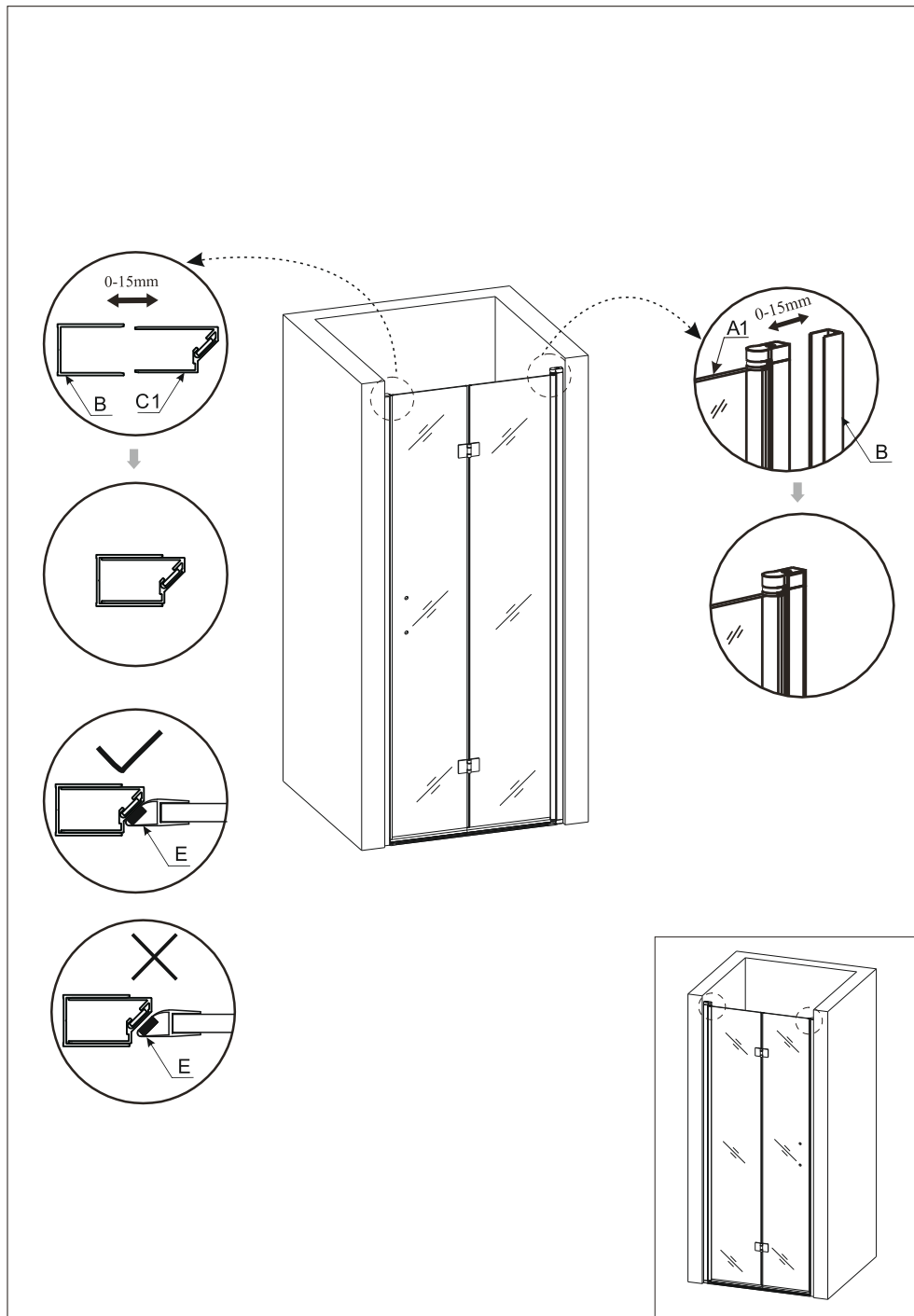
9



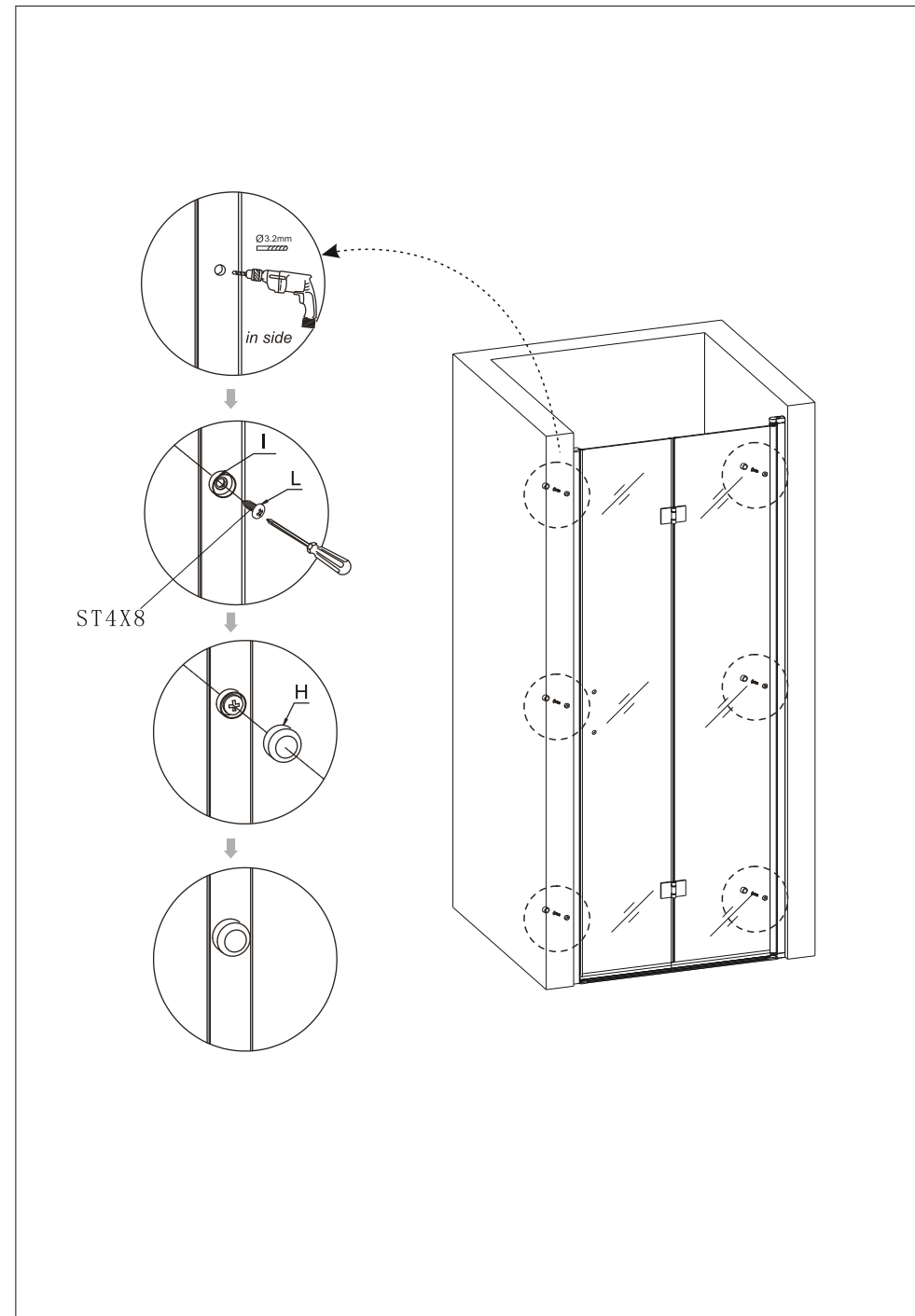
F1

T

6



7



8